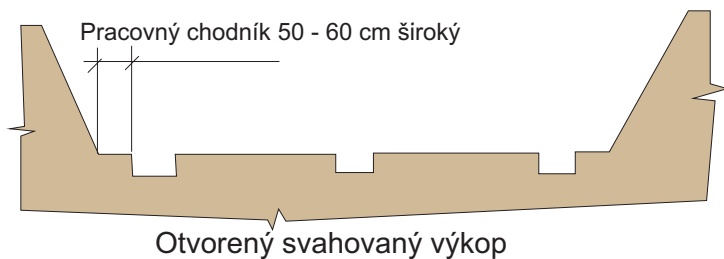


# 16. Izolácie základov

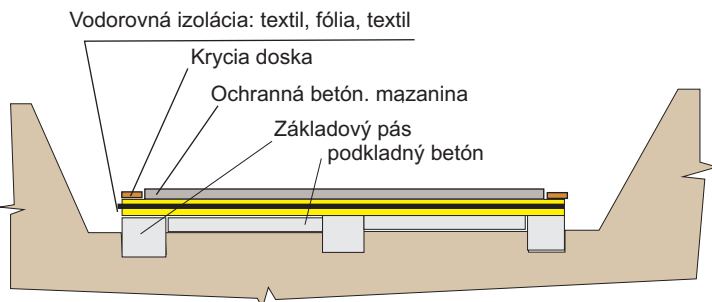
## - DVOJETAPOVÝ SPÔSOB IZOLÁCIE NA SPÄTNÝ SPOJ

Postup prác:

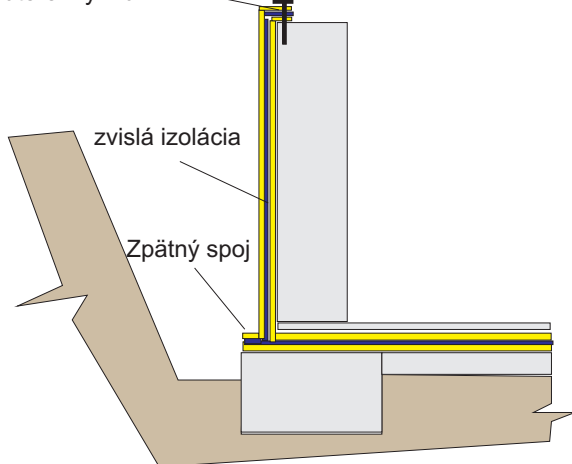


Urobíme otorený svahovaný výkop s pracovnými chodníkmi na dne jamy za obrysom stavby

Vybetónujeme základové pásy s presahmi na spätný spoj a položíme podkladový betón 10 až 15 cm podľa zaťaženia podlahy. Urobíme vodorovnú izoláciu s presahom asi 10 - 15 za budúci obrys stavby. Položíme podkladný textil, položíme a vodotesne pozvárame PVC fóliu a zakryjeme ju ochrannou geotextíliou. Presahy si ochránime doskou pred znečistením maltou, zemou, ... t.j. preložíme ich a zakryjeme PE fóliou a doskami. Položíme ochrannú betónovú mazaninu.



izolácia vyložená a prikotvená na suterénny múr



Vymurujeme nadzákladové murivo a suterénne múry, jeho vonkajšie strany upravíme, väčšie fugy zašpárujeme ...

Urobíme zvislú izoláciu /textil, fólia, textil).

Zvislú izoláciu na hornom okraji zabezpečíme proti vniknutiu stekajúcej vody za fóliu. Môžeme izolačné vrstvy vyložiť na múr, prekotiť ich a zamurovať alebo ich môžeme privariť na prikotvenú lištu z poplastovaného plechu Viplanyl a zatmeliť.

Použitie drenážnej trubky a štrkového zásypu nám zabráni vzniku tlakovej vody zo zadržanej vody vo výkope. Ak tlaková voda nemôže vzniknúť stačí použiť PVC fóliu hr. 1,0mm, ak vzniknúť môže, musíme použiť fóliu hr. 1,2 až 1,5 mm.

